

3-18-3.ハイライト

バリエーション

シャドウ
 中間調
 ハイライト
 彩度

小 大

限界を表示

OK
キャンセル
読み込み
保存...

元画像 現在

グリーン イエロー

明るく

シアン 現在 レッド

ブルー マゼンタ

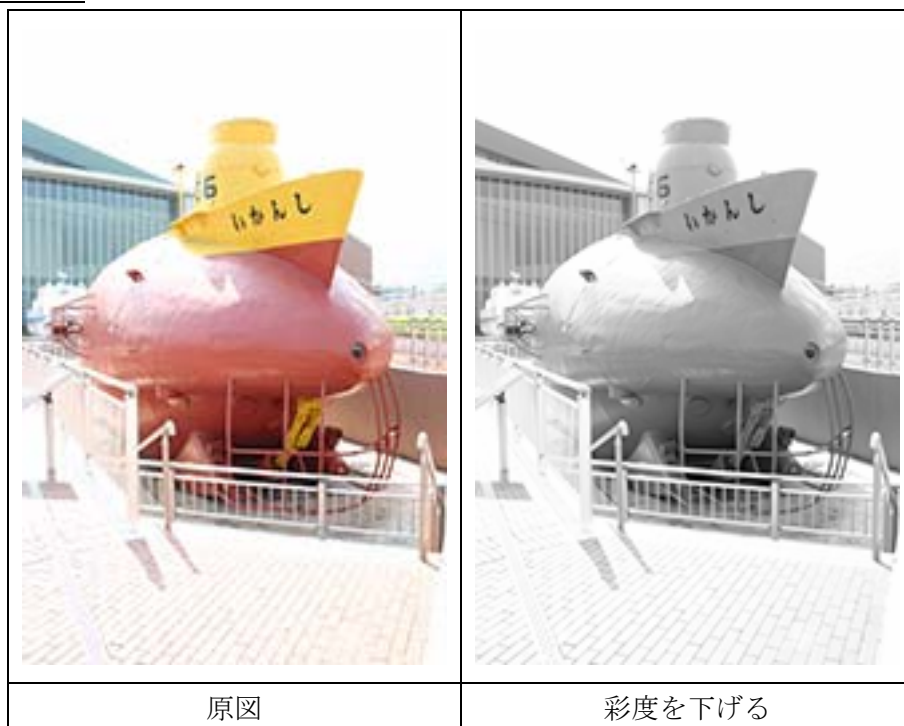
暗く

3-18-4.彩度

限界を表示のチェックを外しています。チェックを入れていると、色相まで変化するように見えるからです。



3-19.彩度を下げる



3-20.カラーの適用/色の置き換え/平均化（イコライズ）

ここでは省略いたします。オンラインマニュアルでは、「カラーの適用」コマンドは、複数の画像、複数のレイヤーまたは複数の選択範囲間でカラーを一致させます。」と有ります。詳細は、下記を参照してください。

○Adobe オンラインマニュアル Photoshop /カラーの適用、置換、混合

http://help.adobe.com/ja_JP/photoshop/cs/using/WS0DECAB01-C01F-4498-A12F-18B94EC9DACF.html#WSfd1234e1c4b69f30ea53e41001031ab64-765aa

以上で終わります。長々とお付き合いいただき、ありがとうございました。

2013/06/05 kk8998982